

# ЛЕКЦИЯ 3-3

доц. д-р Стела Стефанова

## Корпуси и библиотеки в OrCAD LayOut – конектори, съединители, слотове и механични компоненти

### 1. Съединители, конектори (connectors)

#### 1.1. Стандартни библиотеки на Layout за съединители

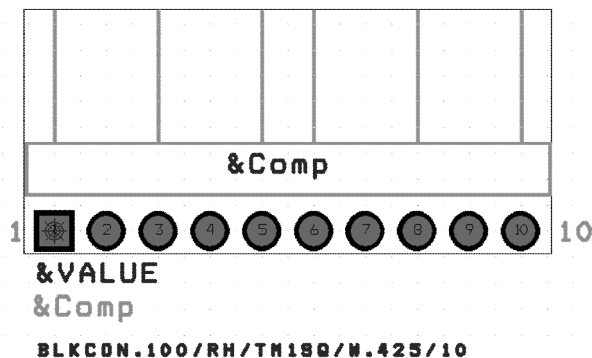
##### А) Блокови съединители за нормален монтаж с кръгли петна

**BCON100T.lib** – 100 mils разстояние между петната

**BCON156T.lib** – 156 mils разстояние между петната

- **Пример:**

**BLKCON.100/RH/TM1SQ/W.425/10**, показан на фиг.1



Фиг.1. Графично изображение на съединител тип блоков със 100 mils разстояние между петната

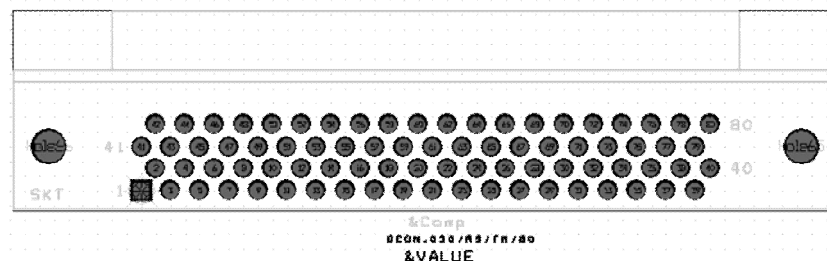
##### Б) Съединители за нормален монтаж с кръгли петна тип CANNON

**DCON050T.lib** – 50 mils разстояние между петната

**DCON085T.lib** – 85 mils разстояние между петната

- **Пример:**

**DCON.050/RS/TM/80**, показан на фиг. 2.



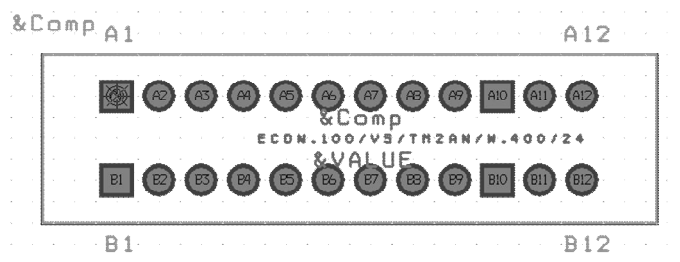
Фиг.2. Графично изображение на съединител тип CANNON за нормален монтаж с 80 извода

##### В) Евросъединители за нормален монтаж с кръгли петна

**ECON100T.lib** – 100 mils разстояние между петната

**DIN.lib** – 100 mils разстояние между петната

- **Пример:**  
**ECON.100/VS/TM2AN/W.400/24**, показан на фиг.3



Фиг.3. Графично изображение на съединител тип Еврокуплунг за нормален монтаж с 24 извода

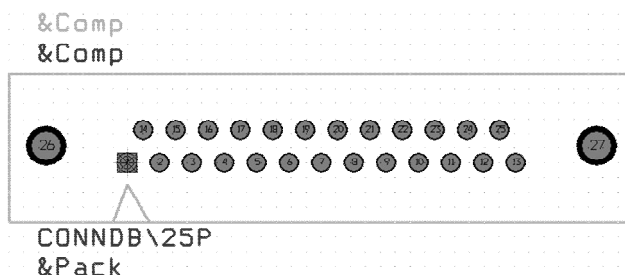
### Г) Други библиотеки за съединители за нормален монтаж с кръгли петна

- DSUBT.lib** – 100 mils разстояние между петната
- DSUBT\_HD.lib** – 100 mils разстояние между петната
- LCON100T.lib** – 100 mils разстояние между петната
- PCON100T.lib** – 100 mils разстояние между петната
- PCON156T.lib** – 156 mils разстояние между петната

### 1.2. Означения в библиотеките SHEETxx

**SHEET014.lib** – съединители от тип CANNON

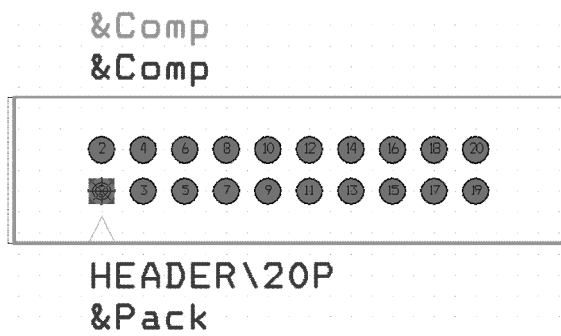
- **Означение:**  
**CONNDB\xxP**
- **Пример:**  
**CONNDB\25P**, показан на фиг.4



Фиг.4. Графично изображение на съединител тип CANNON

### **SHEET017.lib** - съединители от тип HEADER

- **Означение:**  
**HEADER\xxP**
- **Пример:**  
**HEADER\20P**, показан на фиг.5



Фиг.5. Графично изображение на съединител тип HEADER

### Други библиотеки

**SHEET015.lib, SHEET016.lib, SHEET018.lib, SHEET019.lib,  
SHEET020.lib, SHEET021.lib, SHEET022.lib,**

На Фиг. 6 са показани различни съединители за нормален монтаж като форма и размер.



Фиг. 6. Съединители за нормален монтаж

## 2. Слотове

### 2.1. Стандартни библиотеки на Layout за слотове за памет

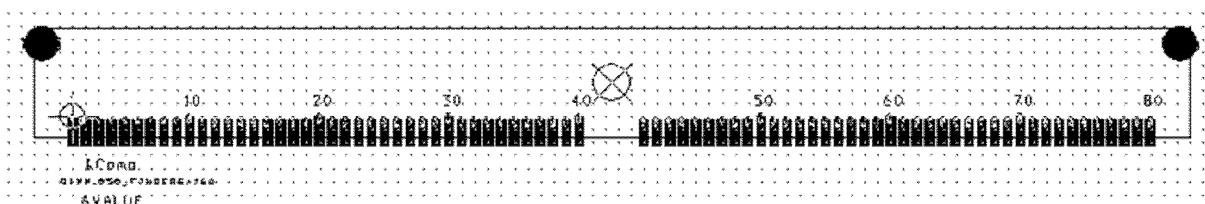
#### Dual Inline Memory Module

**DIMM050F.lib** – 50 mils разстояние между петната, правоъгълни петна (Finger)

**DIMM050T.lib** – 50 mils разстояние между петната, кръгли петна

Пример:

**DIMM.050\_FINGERS/160**, Фиг. 7



Фиг. 7. Слот за памет от тип DIMM със 160 finger петна

## Single Inline Memory Module

**SIMM050F.ltb** – 50 mils разстояние между петната, правоъгълни петна

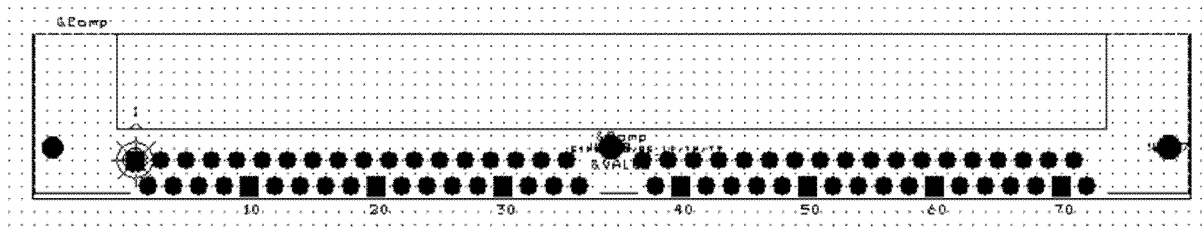
**SIMM050T.ltb** – 50 mils разстояние между петната, кръгли петна

**SIMM100F.ltb** – 100 mils разстояние между петната, правоъгълни петна

**SIMM100T.ltb** – 100 mils разстояние между петната, кръгли петна

**Пример:**

**SIMM.050/RS\_LP/TM/72**, показан на Фиг. 8



Фиг. 8. Слот за памет от тип SIMM със 72 кръгли петна

## 2.2. Стандартни библиотеки на Layout за слотове за системна шина

Библиотеките **FBUS.ltb**, **ISA.ltb**, **PCI.ltb**, **SBUS.ltb**, съдържат графични изображения на корпуси на слотове за системи шини.